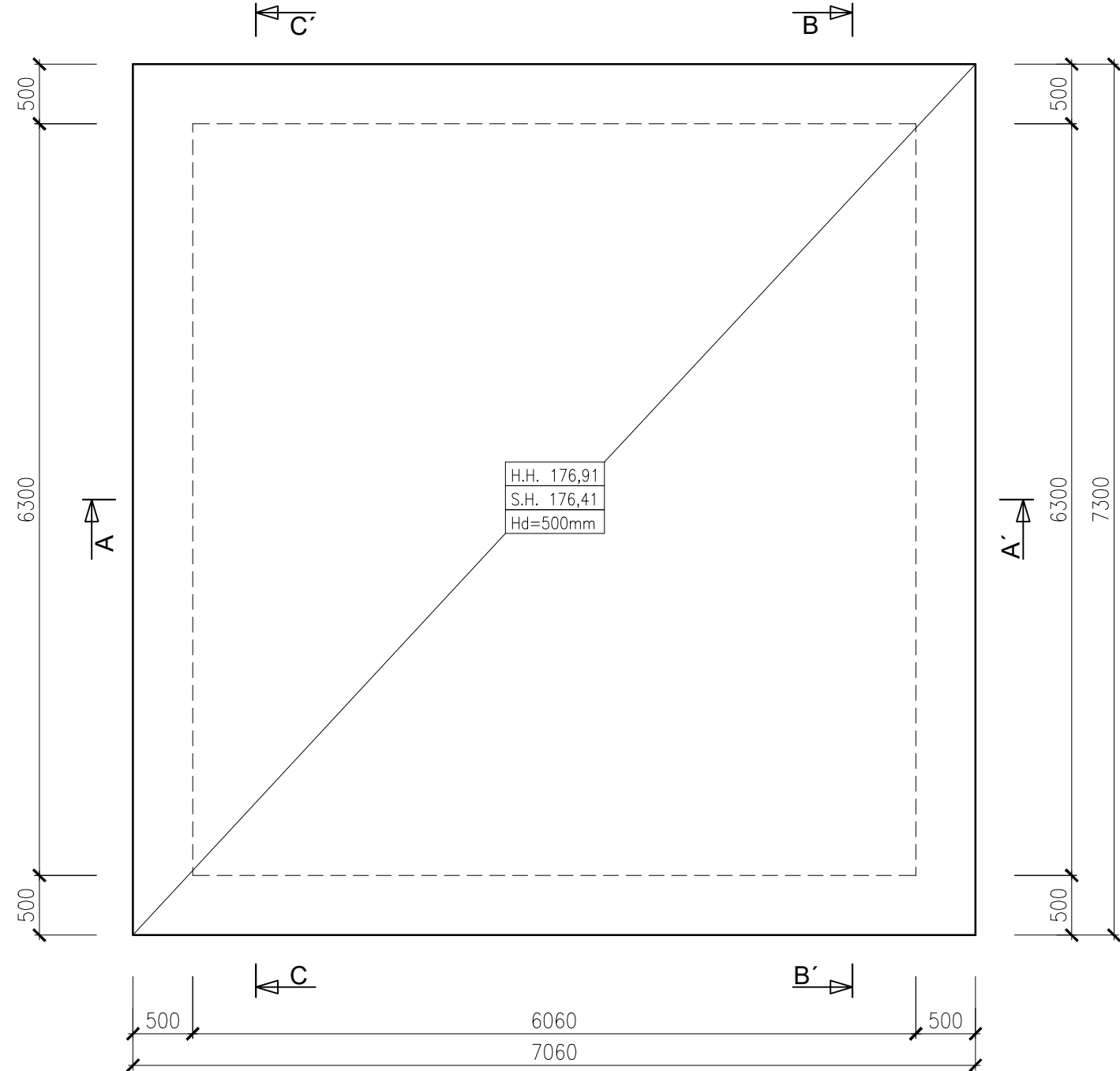


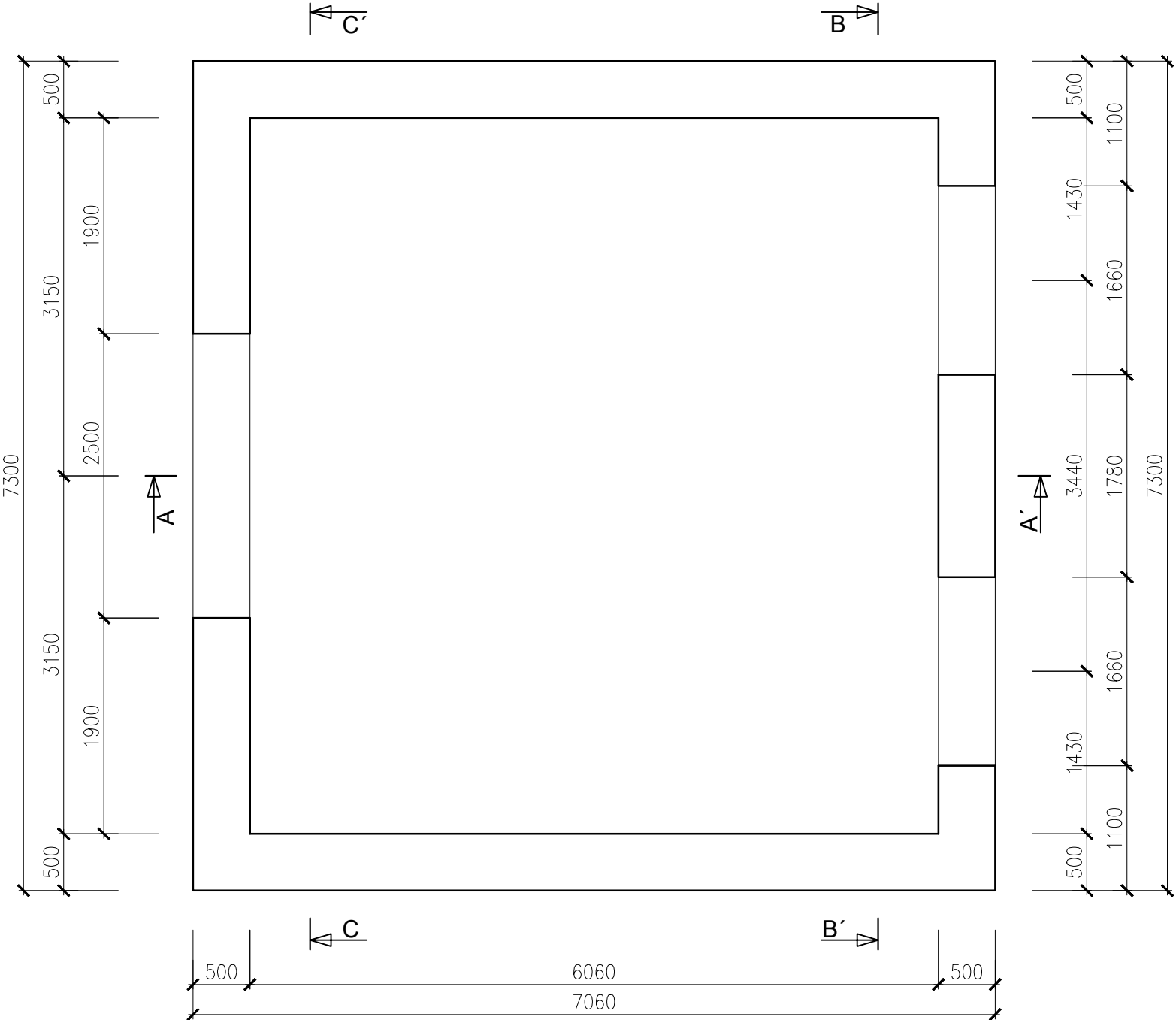
VÝKRES TVARU A SCHÉMA VÝZTUŽE SH1 - VÝTOKOVÁ SHYBKOVÁ KOMORA

M 1:50

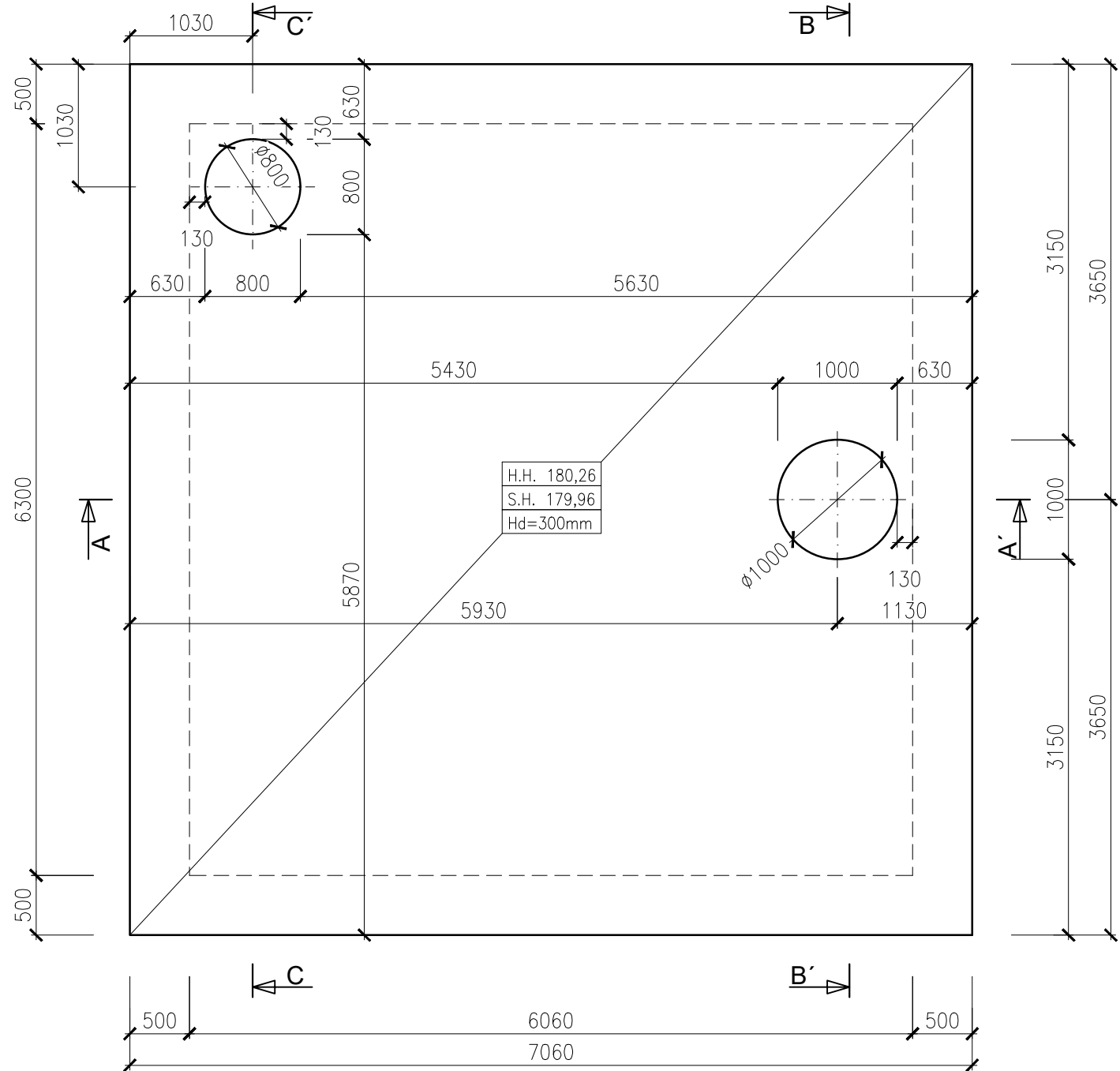
PŮDORYS ZÁKLADOVÉ DESKY



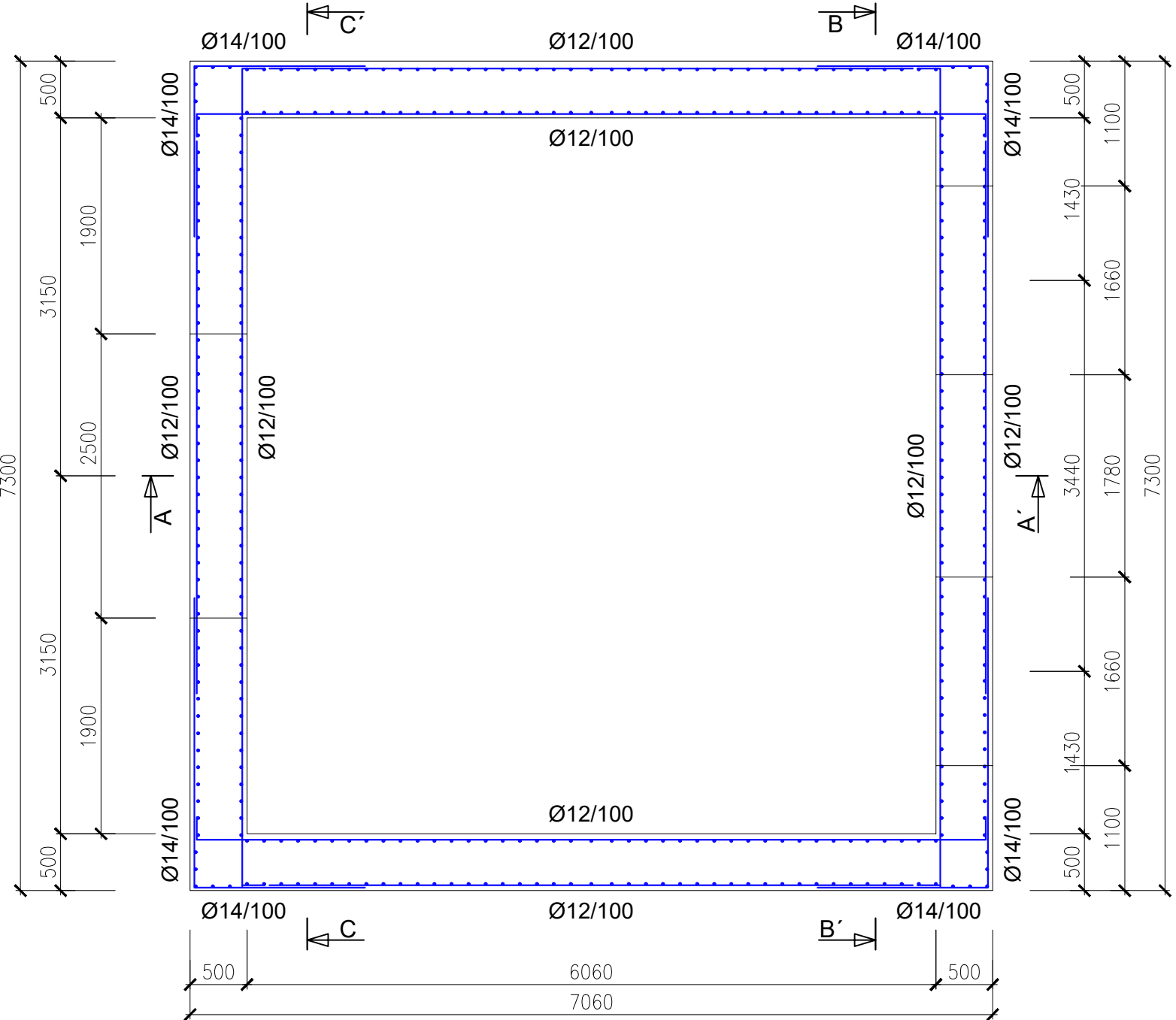
PŮDORYS STĚN



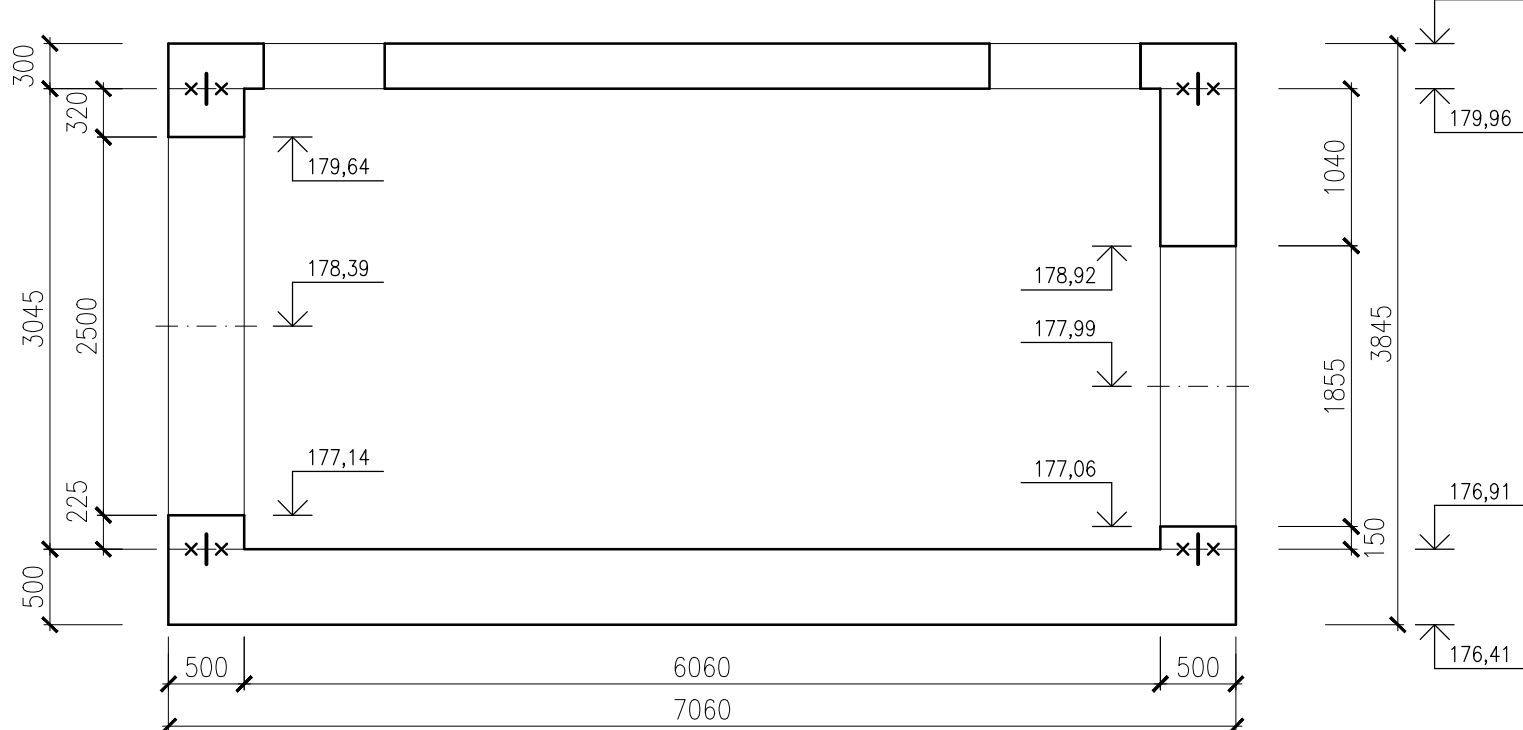
PŮDORYS STROPNÍ DESKY



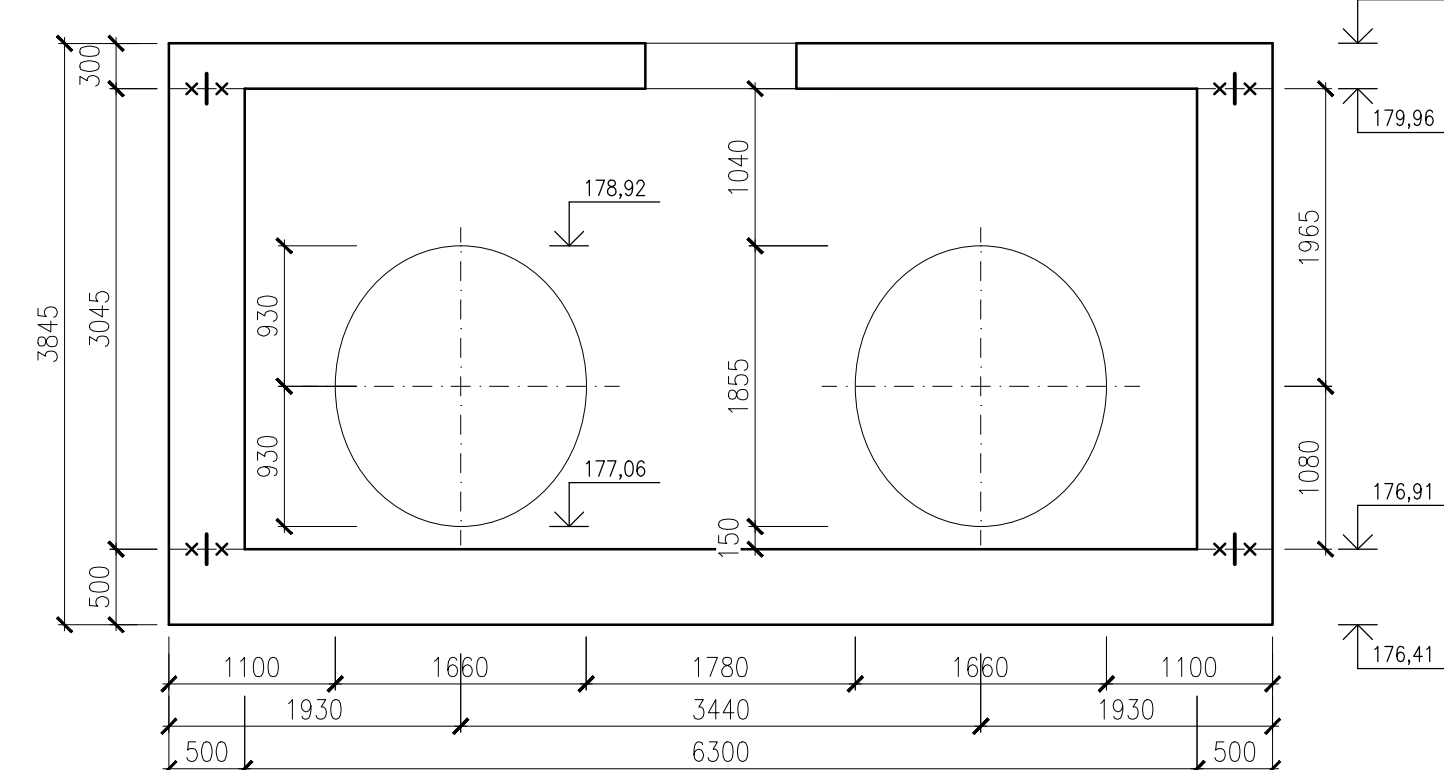
PŮDORYS STĚN - SCHÉMA VÝZTUŽE



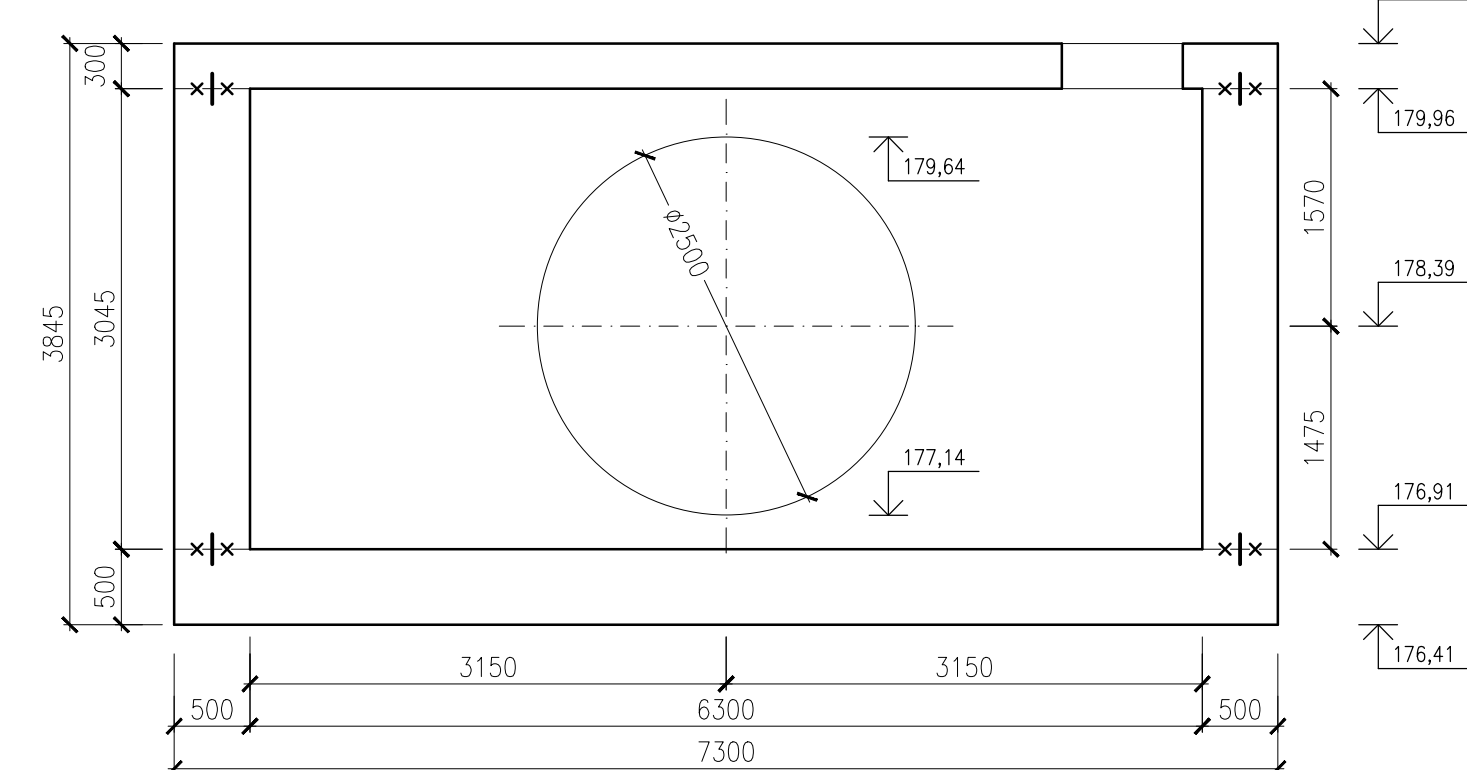
ŘEZ A-A'



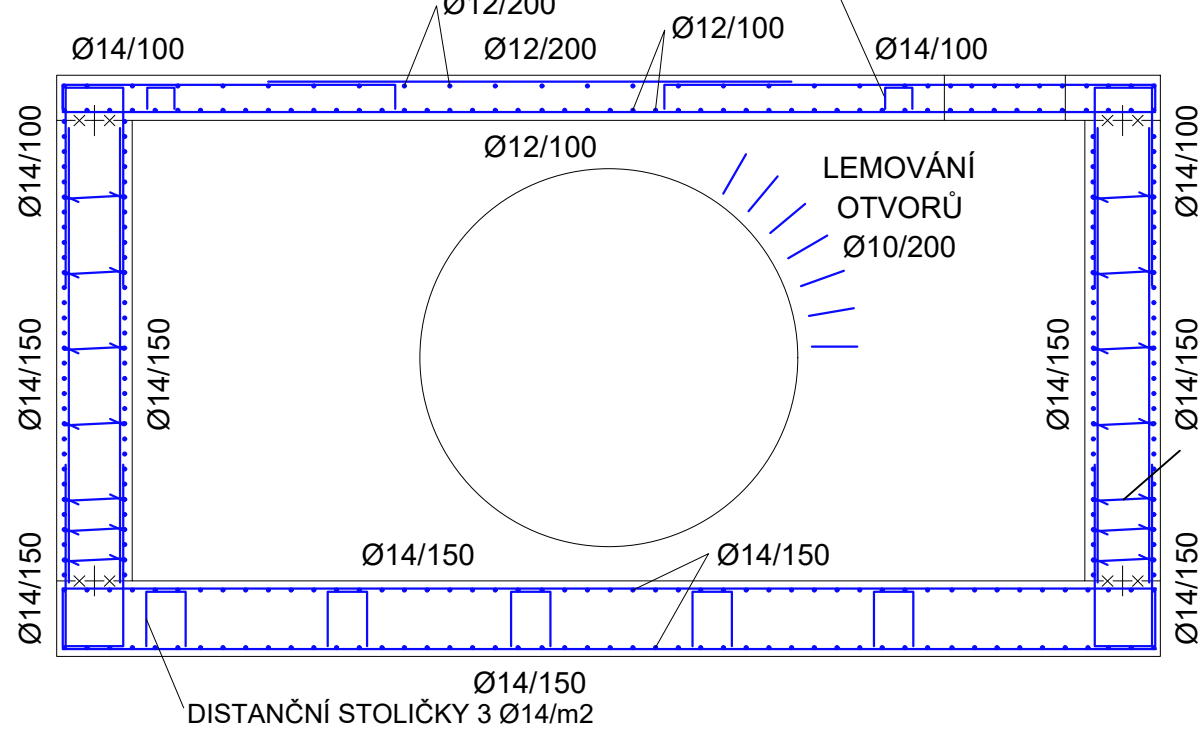
ŘEZ B-B'



ŘEZ C-C'



ŘEZ C-C' - SCHÉMA VÝZTUŽE



BETON ČSN EN 206 A ČSN P 73 2404
DESKA - Beton C25/30 XC2, XA1(CZ, F.1) - Dmax 22
STĚNY - Beton C25/30 XC2, XA1(CZ, F.1) - Dmax 22
STROP - Beton C25/30 XC2, XA1, XF3(CZ, F.1) - Dmax 22
maximální průsak 50 mm dle ČSN EN 12390-8
cement LH (se sníženým vývojem hydratačního tepla)
OCEL B500B - KRYTÍ VÝZTUŽE 40mm
V MÍSTĚ OTVORŮ VÝZTUŽ PŘERUŠIT
✱✱ PS1 - Pracovní spára
Těsnění pracovních spár - BOBTNAVÝ PÁSEK
Vyztuženost 160 kg/m3 betonové směsi

Výškový systém Balt p.v.		Souřadný systém S-JTSK	
6			
5			
4			
3			
2			
1			
REVIZE	POPIS	DATUM	SCHVÁLIL
VYPRACOVAL		Ing. Cibor	
PROJEKTANT		Ing. Cibor	
HL. PROJEKTANT		Ing. Píkal	
TECH. KONTROLA		Ing. Holuša	
ŘEDITEL DIVIZE		Ing. Hanák	
OBEDNATEL:		ČÍSLO ZAKÁZKY	11 4152 05 01
Pražská vodohospodářská společnost a.s.		STUPEŇ	DPS
1/1/F08/00		DATUM	08/2022
Rekonstrukce oddělovače OK 1B		FORMÁT	10 A4
ÚSEK VO - Š3		MĚŘITKO	1:50
ČÁST:		ARCHIVNÍ ČÍSLO	007985/23/1
ODLEHČOVACÍ STOKA VČ. OBJEKTŮ A SHYBKÝ		SO/PS	SO 03
PŘÍLOHA:		ČÍSLO PŘÍLOHY	D.2.9
VÝKRES TVARU A SCHÉMA VÝZTUŽE SH1			a
			1